

PEC MANAGER - ACCESSO FACILITATO E GESTITO ALLE CASELLE PEC



Versione 2.20

Basata HCL Domino™, la soluzione Digiway PEC Manager ne eredita l'elevata sicurezza di accesso via ACL. Le principali funzionalità:

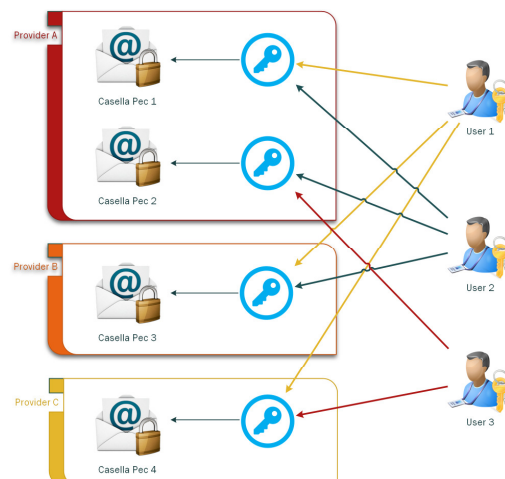
- Credenziali del provider protette e custodite nell'applicazione, senza comunicarle agli operatori (**GDPR compliant**).
- Utenti notificati in caso di cambio password sul provider.
- Configurazione accessi alle caselle PEC a cui gli utenti possono accedere tramite ACL Domino.
- Abilitazione alle caselle PEC fornita ad un ristretto pool di utenti rapidamente modificabile.
- Gestione delle **Regole** di instradamento delle PEC analogamente alla posta standard di Notes.

LO SCENARIO PEC

La PEC (Posta Elettronica Certificata) è una realtà, esclusivamente italiana, che consiste nell'emulazione della "raccomandata" postale storica tramite gli attuali sistemi di posta elettronica o, più precisamente, dei sistemi dedicati offerti dai provider certificati.

Questi operatori si sono dotati di strumenti software diversi, e oggi si assiste ad una grande moltitudine di sistemi di accesso tra loro diversi seppure riconducibili al concetto di **web mail** con credenziali **Username & Password**.

Spesso, in particolare nelle aziende più grandi, è necessario dare accesso a più persone verso una casella o rendere disponibile un pool di caselle per una singola persona. Questo aspetto comporta un rischio connesso alla diffusione a più persone delle credenziali della casella. L'obbligatorietà della fatturazione elettronica ha introdotto un'ulteriore proliferazione di caselle di posta elettronica certificata.



LA SOLUZIONE

L'osservazione di questo scenario ha portato Digiway alla progettazione della soluzione **PEC Manager**, per dare accesso alle caselle attraverso un sistema mediatore. Quest'ultimo si fa carico della gestione accessi e dello scambio di posta con le caselle PEC propriamente intese.

Lato utente troviamo una casella di posta tipica di un ambiente HCL Domino™¹, con accessi controllati da Access Control List. Le credenziali PEC

¹ L'installazione on-premise di PEC Manager richiede un server HCL Domino™ di versione 9.01 FP8 o successiva.

- Notifica della ricezione di PEC agli utenti tramite messaggio e-mail automatico agli utenti interessati.
- Traccia storica dell'operatore che ha effettivamente mandato il messaggio (GDPR compliant).
- Invio a liste di distribuzione del medesimo contenuto (uso BCC o CCN della posta classica)
- Visualizzazione in formato leggibile delle eventuali **Fatture Elettroniche** ricevute in PEC.
- Possibilità di **firmare digitalmente gli allegati**, contestualmente alla composizione del messaggio.
- Utilizzabile anche mediante HCL Nomad™.

Per informazioni:

DIGIWAY SRL

Tel. +39 02 87158030

info@digiway.it

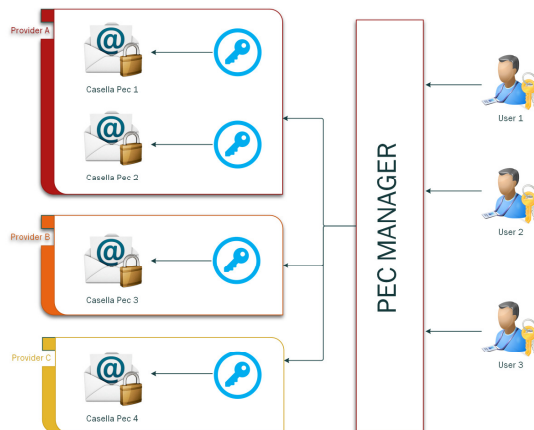
www.digiway.it



Seguici su



vere e proprie sono conservate in modalità protetta e non sono a disposizione degli utenti.



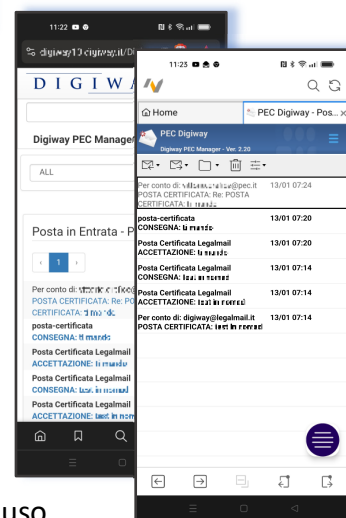
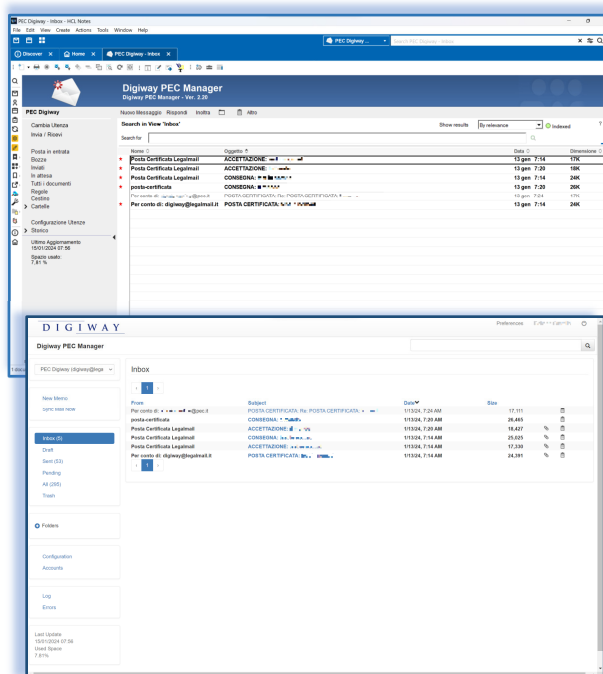
In questo modo la concessione degli accessi ricalca quella nota delle applicazioni Domino con la possibilità di gestire anche gruppi di accesso.

Ogni utente, usando un'unica comoda interfaccia, potrà accedere a tutte le caselle PEC alle quali è autorizzato per procedere alla lettura ed invio di mail certificate.

Digiway PEC Manager rappresenta sicuramente la soluzione di elezione per chi già è abituato all'uso del client HCL Notes™ per la propria la posta aziendale, ma è rivolto anche a realtà dotate di sistemi di posta diversi da HCL Domino™, in quanto il prodotto propone una "casella" utilizzabile anche via web, smartphone / tablet o tramite HCL Nomad™, totalmente

svincolata dalla infrastruttura tecnologica della normale e-mail.

Questo approccio oscura le complessità gestionali e ne circoscrive la conoscenza e la gestione ai sistemisti del prodotto.



PEC Manager può essere installato presso il server Domino dell'utente stesso, presso un cloud esterno o fornito in modalità "set-top box" mediante una Virtual Machine pronta all'uso.