

Protegge la tua azienda da interruzioni, danni economici e di reputazione.

Oltre il 90% dei cyberattacchi è veicolato tramite posta elettronica; il livello di complessità e il volume delle minacce informatiche sono in continua crescita. Libraesva offre una protezione robusta tramite Security Gateway Virtual Appliance. Esso ospita due sandbox e l'esclusivo motore proprietario Adaptive Trust Engine, basato sull'intelligenza artificiale per apprendere i modelli di comportamento abituali di organizzazioni ed individui, valutando continuamente il livello di fiducia tra aziende e bloccando in modo proattivo il traffico anomalo.



## BLOCCA LE MINACCE

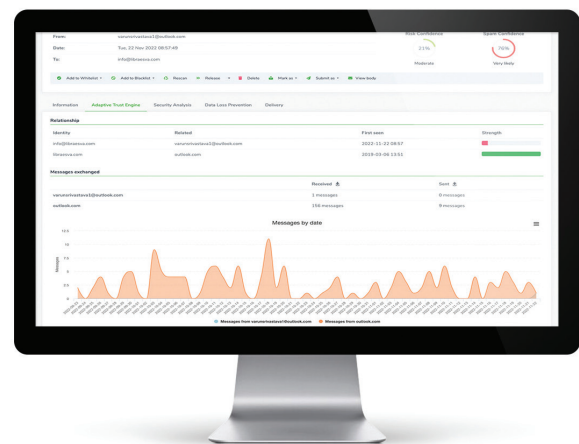
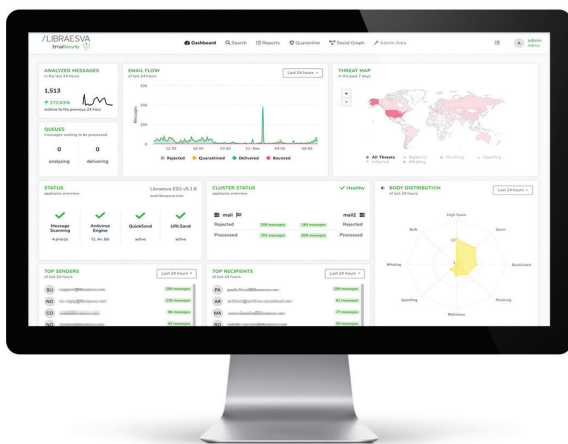
Libraesva Email Security blocca le minacce email note ed emergenti per garantire la ricezione dei soli messaggi legittimi e sicuri.

- Scansiona e filtra tutte le email in entrata e in uscita alla ricerca di malware avanzati, phishing, business email compromise (BEC), spam ed altre minacce
- Integra le API dei servizi in cloud con la scansione sicura da parte del gateway per una visibilità completa del traffico email
- Protegge gli utenti dalla visita di siti pericolosi grazie all'analisi attiva dei link; la protezione URLsand analizza il contenuto delle pagine web al momento del click, rilevando tecniche avanzate di offuscamento e di elusione
- Rimuove i payload pericolosi ed i contenuti attivi dagli allegati grazie alla sandbox proprietaria

## PREVIENE LE FRODI

La tecnologia di Libraesva previene attacchi di tipo BEC, phishing e account takeover con una protezione specifica avanzata per impedire danni economici e di reputazione.

- L'Adaptive Trust Engine valuta la forza delle relazioni e il grado di fiducia tra le organizzazioni e i singoli individui
- I motori di Machine Learning svolgono un'analisi del contenuto dell'email per rilevare e bloccare pattern sospetti
- Gli invii di email sospette vengono bloccati proattivamente per consentire di rilevare e mitigare l'account takeover

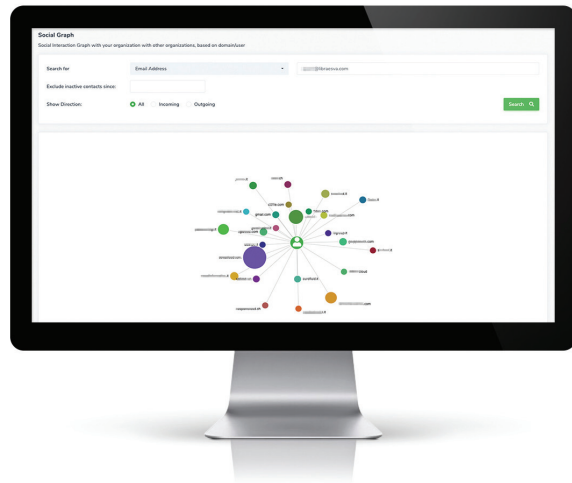


- ✓ **Email Security Gateway** blocca le minacce zero-day prima che arrivino
- ✓ **Integrazione API** con Microsoft 365 e Google Workspace
- ✓ **Adaptive Trust Engine** sostenuto dall'intelligenza artificiale
- ✓ **Protezione da spoofing** tramite SPF, DKIM e DMARC
- ✓ **Scansione degli allegati nella sandbox** presente all'interno del gateway
- ✓ **Protezione attiva dei link** che rileva le anomalie al momento del click

- ✓ **Dashboard intuitiva** con completa visibilità delle minacce
- ✓ **Funzionalità** di threat remediation che permette il richiamo e la rimozione delle email dannose dopo la consegna
- ✓ **Crittografia avanzata delle email** con AES 256 end-to-end
- ✓ **Funzionalità di email continuity** per garantire l'operatività aziendale anche quando la piattaforma email non è disponibile

## PROTEZIONE AVANZATA DALLE MINACCE TI DIFENDE DA...

- ⚠ Spam
- ⚠ Malware
- ⚠ Phishing
- ⚠ Frodi via email
- ⚠ Minacce zero-day
- ⚠ Account takeover
- ⚠ Social Engineering
- ⚠ BEC – Business Email Compromise
- ⚠ Divulgazione involontaria di informazioni sensibili...  
e molto altro ancora!



## RISPONDE AGLI ATTACCHI

Libraesva Email Security analizza costantemente il panorama delle minacce e degli attacchi mirati sferrati contro le organizzazioni. Affronta più rapidamente gli incidenti di sicurezza e monitora la reazione dell'organizzazione, così da contrastare gli attacchi specifici.

- Ha una visibilità completa del traffico email e dei trend relativi alle minacce, comprese quelle emergenti zero-day, il volume, i tipi e le fonti degli attacchi
- Fornisce proattivamente indicatori di performance e dashboard in modo che gli stakeholder comprendano i rischi e pianifichino strategie di mitigazione intelligenti, utilizzando le informazioni presenti nei meta-dati delle email
- Risponde agli attacchi in modo semplice, richiamando e rimuovendo con un solo click le email dannose identificate dopo la consegna
- Offre la scelta di eliminare completamente le minacce o di spostarle in una posizione sicura per ulteriori analisi

## CONTROLLO SEMPLICE

La nostra tecnologia permette una gestione semplice di tutti gli aspetti della sicurezza delle email attraverso un'unica interfaccia intuitiva.

- Flussi di lavoro facili da seguire rendono più semplice la modifica delle impostazioni di configurazione
- Applicazioni mobile Android e iOS permettono di gestire le email e la quarantena ovunque ci si trovi

## DISTRIBUZIONE FLESSIBILE

L'implementazione è rapida; in meno di 30 minuti si è già operativi nell'ambiente IT prescelto.

- È disponibile per cloud, on-prem e per le piattaforme hypervisor più diffuse
- Offre l'opzione di alta disponibilità con cluster attivo-attivo
- Possibilità di scegliere, in alternativa, un servizio di sicurezza in cloud completamente gestito dagli MSP autorizzati Libraesva, per essere totalmente sollevati dalla gestione del servizio



**PRIVATE CLOUD**  
Private cloud  
instance



**PUBLIC CLOUD**  
AWS or  
Azure



**ON PREMISE**  
Virtual appliance for VMware,  
Hyper-V, XenServer and more

## Pronto per iniziare?

[sales@libraesva.com](mailto:sales@libraesva.com)

[www.libraesva.com](http://www.libraesva.com)



Libraesva è un'azienda pluripremiata nel campo della sicurezza delle email, nominata Leader di categoria Email Security per il 2022 da GetApp, una società di Gartner. Inoltre, Libraesva è costantemente certificata da Virus Bulletin come uno dei migliori sistemi di sicurezza delle email e gode della fiducia di marchi leader in tutto il mondo.

# /LIBRAESVA

EmailSecurity 