

Digiway srl

INTELLIGENZA ARTIFICIALE: UNA RISORSA STRAORDINARIA, CHE VA TENUTA SOTTO CONTROLLO



Vittorio
Orefice,
CEO
Digiway

L'AI PUÒ FAR CRESCERE UN'IMPRESA, SE RIMANE SOTTO IL CONTROLLO DELL'IMPRESA STESSA.

Ormai l'Intelligenza Artificiale è diventata accessibile a chiunque: basta un browser per generare testi, immagini, analisi.

È potente, affascinante, e sembra gratuita o comunque disponibile. Ma non lo è tutto facile come appare.

Il prezzo reale, spesso, sono i dati.

E per un'impresa, i dati non sono solo informazioni: **sono patrimonio competitivo e rispetto di norme.**

Affidarsi a modelli di AI "in cloud" - magari gestiti da piattaforme statunitensi - significa **cedere, anche solo in parte, la sovranità sul proprio patrimonio informativo.**

Le normative europee, come il GDPR e il recentissimo **AI Act**, stabiliscono che chi utilizza l'AI deve sapere chiaramente e gestire le informazioni che affida all'AI: cioè dove finiscono i dati, come vengono trattati e da chi possono essere utilizzati.

AI IN CLOUD O AI ON PREMISE? LA DIFFERENZA È SOSTANZIALE

Un servizio cloud pubblico consente di usare rapidamente e sin troppo facilmente, strumenti di AI generativa, ma i dati passano attraverso infrastrutture esterne, spesso soggette a normative extra-UE come il **CLOUD Act**, il **Patriot Act** o la **FISA**, che autorizzano l'accesso da parte delle autorità statunitensi.

Significa che un'azienda europea può vedere le proprie informazioni analizzate o archiviate su server a cui, di fatto, non ha pieno controllo.

Un modello di **AI on premise**, invece, è installato e gestito **all'interno dell'infrastruttura aziendale**, sotto la supervisione dell'azienda e nel rispetto delle policy di sicurezza e privacy.

Questo approccio:

- garantisce **riservatezza** e **conformità normativa** (GDPR, AI Act, ePrivacy);
- consente di **addestrare i modelli sui propri dati**, senza che lascino l'azienda;

DIGIWAY

Digiway srl

Edificio Easypoint, 1° Piano
Via Caldera, 21
20153 Milano (MI)
T. +39 02 87158030
commerciale@digiway.it
www.digiway.it

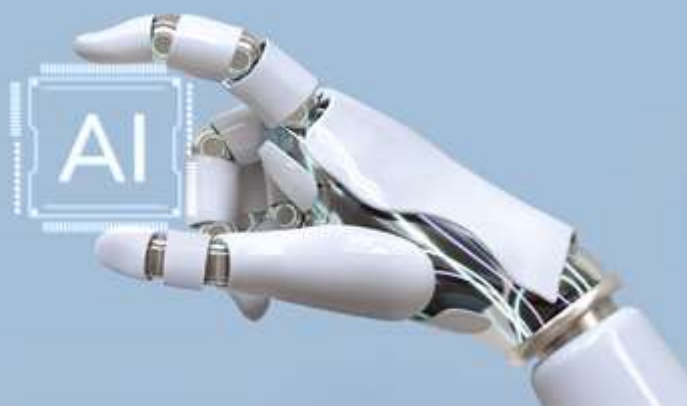
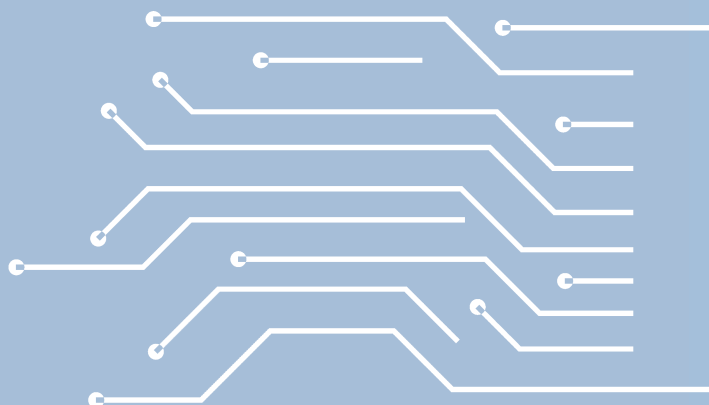
- permette una **personalizzazione più coerente con i processi interni**;
- riduce il rischio di esposizione o fuga di informazioni sensibili.

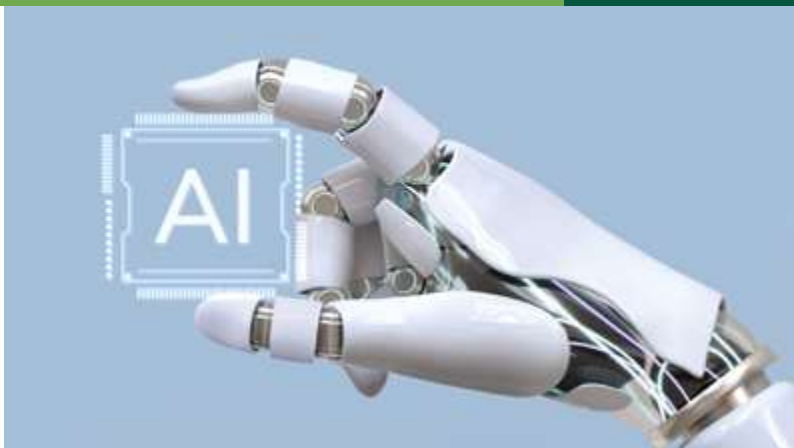
In altre parole: l'**AI on premise trasforma un rischio potenziale in un vantaggio competitivo.**

COLLABORAZIONE INTERNA: L'AI FUNZIONA MOLTO MEGLIO SE LE PERSONE COLLABORANO

Un sistema di AI aziendale non deve sostituire le persone, ma **amplificare la competenza.**

Perché questo accada, serve una cultura condivisa: utenti consapevoli, regole chiare, formazione continua.





Il vantaggio non nasce dalla tecnologia in sé la visione “magica” anzi è pericolosa, ma dalla **collaborazione fra persone, formate, e AI** - cioè quando chi la usa ne capisce i meccanismi ed i limiti ed è consapevole delle responsabilità e delle regole da considerare.

Le PMI, in particolare, possono trarne grande beneficio se costruiscono una base di competenze **diffuse**, anche non tecniche.

CONCLUSIONE

L'AI, dunque, non è pericolosa in sé: lo diventa se non è governata.

Una **AI on premise**, gestita da persone formate e guidata da regole aziendali, rappresenta il modello più solido per sfruttare la potenza dell'intelligenza artificiale senza esporre i propri dati e la propria reputazione.

Il futuro dell'AI nelle PMI non è nel “nucleo magico”, ma **nella capacità di restare padroni dei propri strumenti e delle proprie informazioni**.

VERSO UN'AI AZIENDALE CONSAPEVOLE: PROPOSTA DI CORSO BASE PER UTENTI

INDICE SINTETICO DEL PERCORSO FORMATIVO:

1. Cos'è (davvero) l'Intelligenza Artificiale

- o Miti, limiti e realtà operative
- o Cosa può e non può fare in azienda

2. AI e dati aziendali

- o Cosa sono i dati sensibili
- o Chi li controlla e dove vengono archiviati

3. Rischi del “fai da te” in cloud

- o Come riconoscere un servizio non conforme
- o Casi pratici di perdita di controllo sui dati

4. AI on premise: sicurezza e governance

- o Requisiti minimi di privacy e protezione
- o Come integrare l'AI nei processi aziendali

5. Regole di utilizzo e buone pratiche

- o Policy aziendali, limiti e responsabilità individuali
- o Uso consapevole di strumenti di generazione automatica

6. Lavorare insieme all'AI

- o Come migliorare collaborazione e produttività
- o Etica, trasparenza e tracciabilità delle decisioni

FONTI E RIFERIMENTI NORMATIVI

- **GDPR**
Regolamento generale sulla protezione dei dati
- **AI Act**
Regolamento europeo sull'intelligenza artificiale
- **Direttiva ePrivacy**
- **Digital Services Act (DSA)**
- **Digital Markets Act (DMA)**
- **Carta dei diritti fondamentali dell'UE**
- **CLOUD Act, Patriot Act, FISA, Executive Order 12333 (USA)**



www.digiway.it/vcard-vo